

תוכנת ניהול מרכזית לתאורת חירום

מק"ט: EN-SED-**

תוכנת הניהול לשליטה ובקרה על עד 200 פנלים לתאורת חירום מדגם: **N-light connect** ועד 25,000 יחידות לתאורת חירום.

התוכנה מאפשרת את הביצועים הבאים:

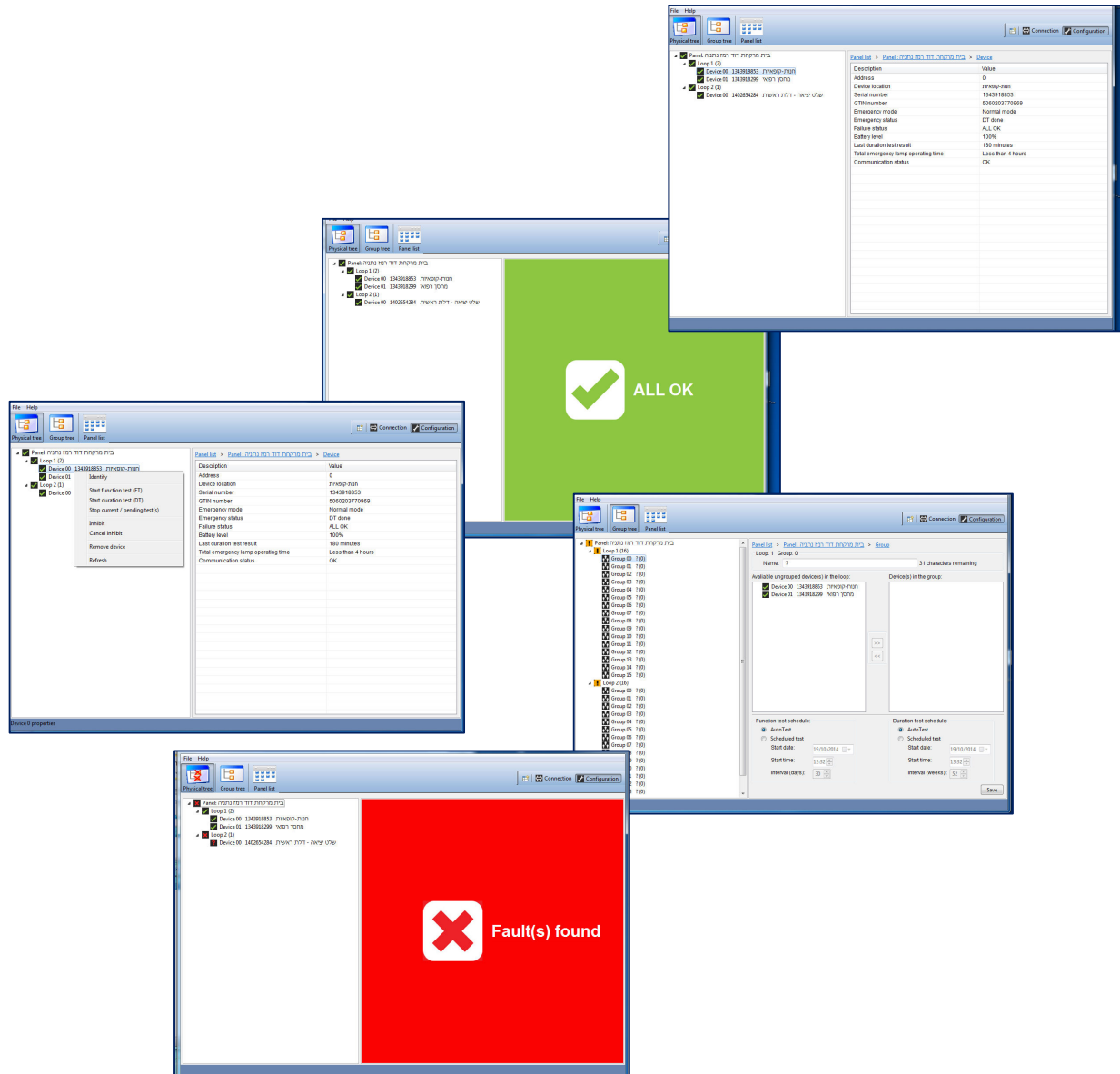
- (1) תפעול של עד 200 יחידות של פנל בקרה, (עד 25,000 גופי תאורת חירום ו/או שילוט חירום),
- (2) מתן כתובות לכל גופי תאורת החירום והשילוט.
- (3) מסכי תפעול לקביעת לוח זמנים לביצוע הבדיקות האוטומטיות ופעולות התחזוקה באופן קבוצתי ו/או אינדיווידואלי.
- (4) מסכי תפעול לביצוע בדיקות ידניות יזומות ופעולות התחזוקה באופן קבוצתי ו/או אינדיווידואלי.
- (5) מערכת לתקשורת נתונים דו כיוונית בפרוטוקול תקשורת TCP/IP.
- (6) תפעול ויישום כל הפונקציות של פנל הבקרה בתקשורת TCP/IP.
- (7) תפעול כל יחידות החירום באמצעות יחידות פנל הבקרה בתקשורת TCP/IP.
- (8) הצגת כל התקלות והחיוויים מיחידות פנל הבקרה בתקשורת TCP/IP, סוללה כשלה, נורה פגומה, מנורת החירום לא מגיעה לזמן ההארה המתוכנן, תקלת תקשורת.
- (9) בעת תקלה באחת או יותר ממנורות החירום התקבל התראה "קופצת" במסך המחשב בזמן אמת.
- (10) הפקת דוחות שמישות, תקלות.
- (11) תצוגה והפקת דו"ח ריכוז ממצאי התקלות אשר כולל את הכתובת המדויקת של מנורות החירום ששכלו.
- (12) תפעול ממחשב PC, מערכת הפעלה חלונות 7, ושליטה על יחידות פנל הבקרה.
- (13) תוכנת הניהול מאפשרת העברת התקלות בדוא"ל.
- (14) אופציה - תוכנת הניהול מאפשרת התחברות מרחוק מכל מחשב המותקן ברשת של הלקוח ע"י מתן קוד הרשאה מתאים.

מגוון הדגמים של התוכנות, בהתאם לדרישות הלקוח וגודל הארגון:

- EN-SED-1 – "תוכנה בסיסית" לתפעול יחידות פנל בקרה לתאורת חירום ממחשב אחד.
- EN-SED-S – "תוכנת שרת" לתפעול יחידות פנל בקרה לתאורת חירום ממספר מחשבים ברשת.
- EN-SED-C – "תוכנת משתמש קצה" לתפעול יחידות פנל בקרה לתאורת חירום ממחשב של המשתמש.
- EN-SED-V – "תוכנת צופה" לצפייה בנתונים של תאורת החירום ממחשב של המשתמש.

תוכנת ניהול מרכזית לתאורת חירום

דוגמאות מסכי עבודה של תוכנת הניהול:



הבוניס 2, ת.ד. 8765, נתניה 42504

טל: 09-8855167 פקס: 09-8650271

www.eneltec.co.il

אנלטה בע"מ

טכנולוגיות תאורה וחסכון באנרגיה