

# בקרי מתח אינדיווידואליים Black Beetle SA

## סדרת: EN-SA-\*\*\*

בקרי המתח האינדיווידואליים מסדרה זו מאפשרים עד חמישה שינויים (מתוזמנים לפי שעות) במתח האספקה לגוף התאורה במשך שעות הלילה, שינויים אלו מתאפשרים באמצעות קביעת תוכניות עבודה מראש בתוכנת הבקר לעבודה באופן עצמאי ללא מערכת בקרה מרחוק. קביעת התוכניות ניתנות לשינוי בהתאם לדרישת הלקוח. הבקר מאפשר אפיון תוכנית עבודה עבור כל אחת מארבע עונות השנה.

**בקר זה מסונכרן לזמני ההדלקה והכיבוי של מרכזיית התאורה ופועל בשיטת "גילוי אמצע הלילה".**

הבקר כולל ממשק תקשורת DALI בהתאם לדרישות תקן IEC62386.

בקרי המתח תוכננו להתקנה במגש הציוד בבסיס העמוד כתוספת לגוף תאורה קיים לצורך ביצוע חיסכון באנרגיה בתאורת הכבישים המבוססת על נורות נ"ג/מיטלהליד, אשר מופעלות באמצעות משנק אלקטרו מגנטי, מצת וקבל לשיפור מקדם ההספק, בהספק 70 – 1,000 ואט.

בקרי המתח מאפשרים ביצוע חיסכון באנרגיה לכל גוף תאורה בנפרד ע"י וויסות המתח.

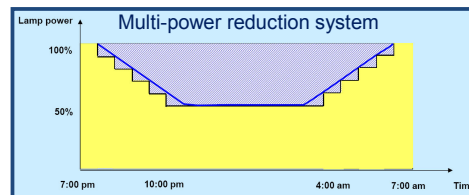
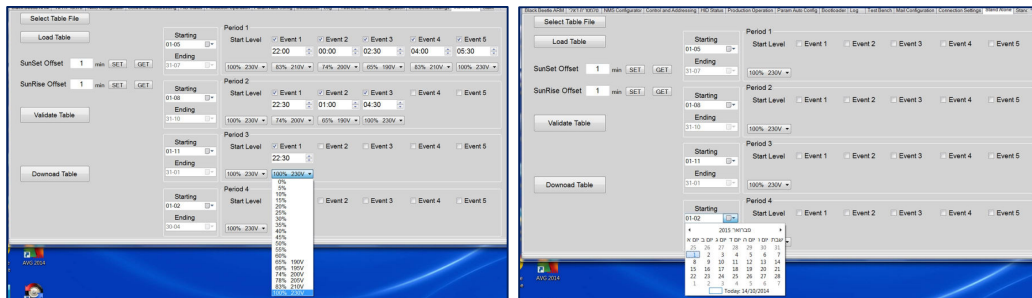
מתח האספקה לגוף התאורה: 230VAC - 190. ייצוב מתח האספקה לגוף התאורה בתחום של  $\pm 2\%$ .

אספקת המתח לגוף התאורה מתבצעת בגל סינשוואידאלי מלא מסונכרן לתדר הרשת.

פעולת הבקר לא משפיעה על מקדם ההספק של גוף התאורה ולא גורמת להרמוניות בקו התאורה.

השינויים במתח האספקה לגוף התאורה מסונכרנים לזרם הנורה תוך הבטחת רציפות של זרם הנורה.

הבקר מתאים לעבודה עם גופי תאורה אשר כוללים ציוד מגנטי ונורות פריקה בהתאם להספק הנקוב של הבקר.



# אנלטיקה בע"מ

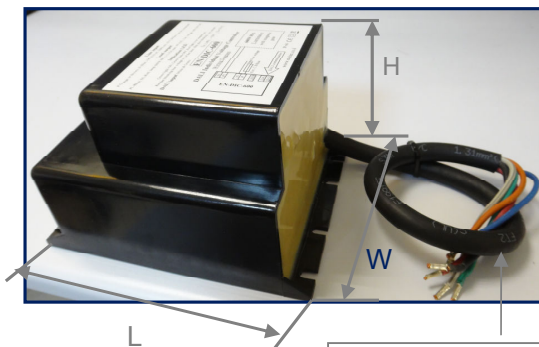
טכנולוגיות תאורה וחסכון באנרגיה

# בקרי מתח אינדווידואליים Black Beetle SA

## סדרת: EN-SA-\*\*\*

נתונים חשמליים @ 230V 50/60Hz. @ (-30°C) – (+50°C)			מידות מכאניות
דגם	זרם עבודה (max.)	הספק נורה	מידות L-W-H
EN-DIC-150	0.85A	70-150W	 IP-66
EN-DIC-250	1.35A	70-250W	
EN-DIC-600	3.35A	70-600W	
EN-DIC-1000	5.5A	70-1000W	

### מבנה:



קבל חשמלי 30-40 ס"מ

- ✓ קופסה מחומר תרמו פלסטי כבה מאליו,
- ✓ יציקת פוליאוריוטאן כבה מאליו,
- ✓ נורית חיווי Bi-color LED אדום/ירוק,
- ✓ מתח עבודה: 190-260VAC 50/60Hz.
- ✓ טמפרטורת סביבה: (-30°C) ÷ (+50°C),

### הגנות:

- ✓ דרגת הגנה חשמלית - "בידוד כפול",
- ✓ דרגת הגנה "מים ואבק" – IP-66,
- ✓ הגנת מתח יתר,
- ✓ הגנת "זרם יתר",
- ✓ הגנת טמפרטורת יתר.



דוגמת התקנה במגש  
הציוד בבסיס העמוד



התקנה קלה ופשוטה במגש הציוד  
בבסיס עמוד התאורה

## אנלטה בע"מ

טכנולוגיות תאורה וחסכון באנרגיה